

---

---

# Hauptversammlung 2003

---

---

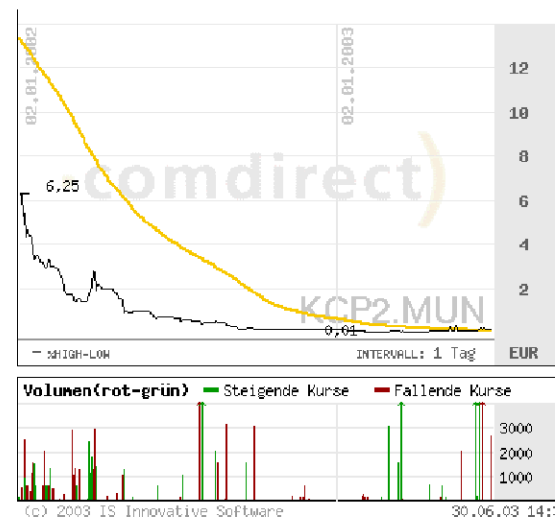


# Entwicklung Aktienkurses der Pegasus im Vergleich zum Wettbewerb

## Pegasus



## Knorr - insolvent

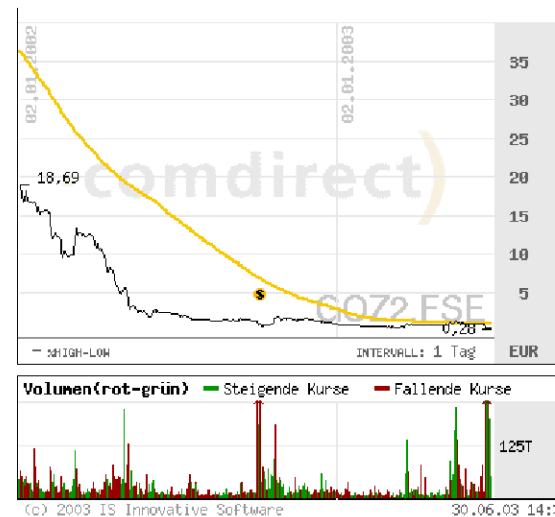


## bmp

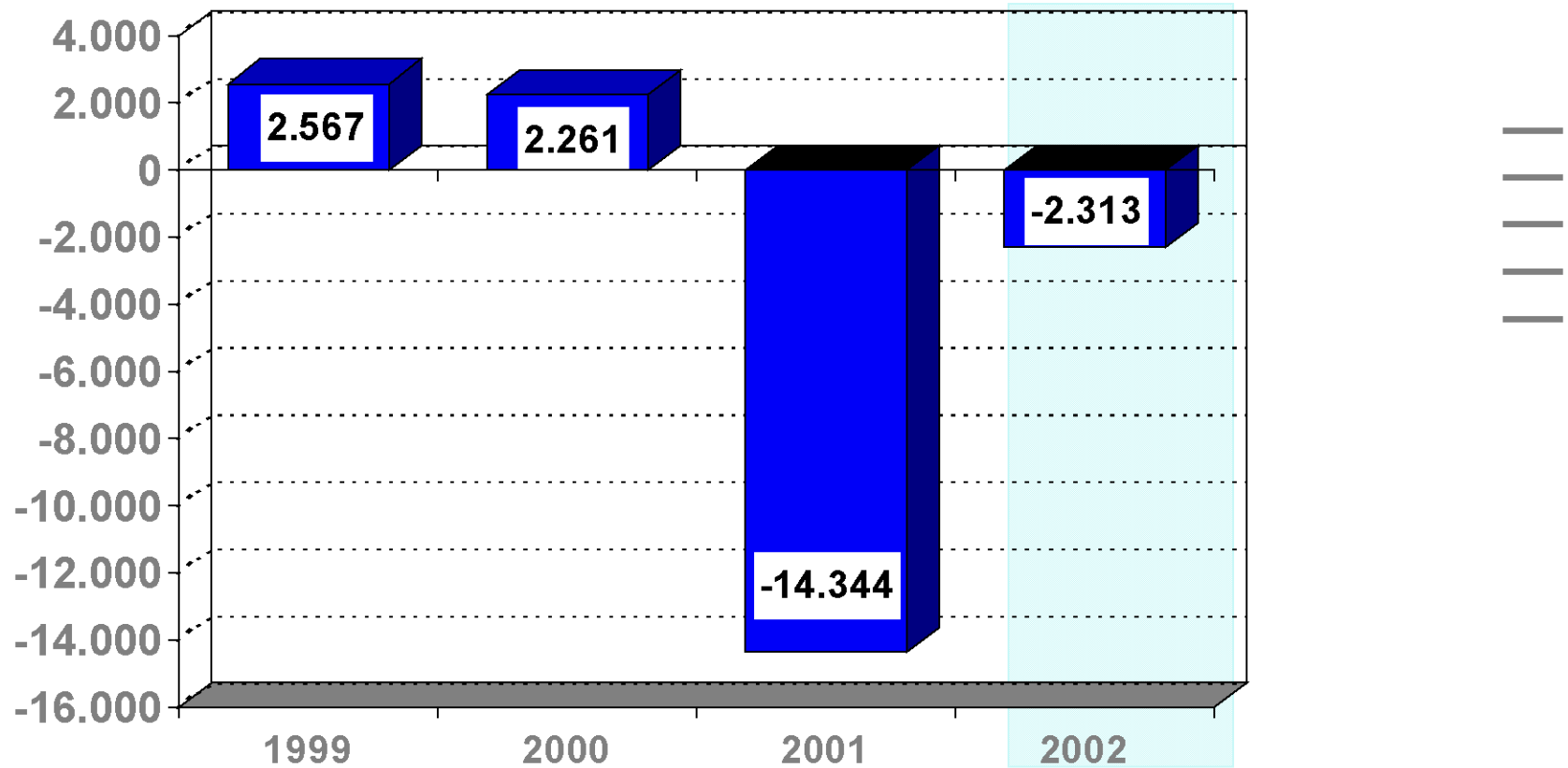


HV Mai 2003:  
Kapitalschnitt 5:1

## Goldzack - insolvent

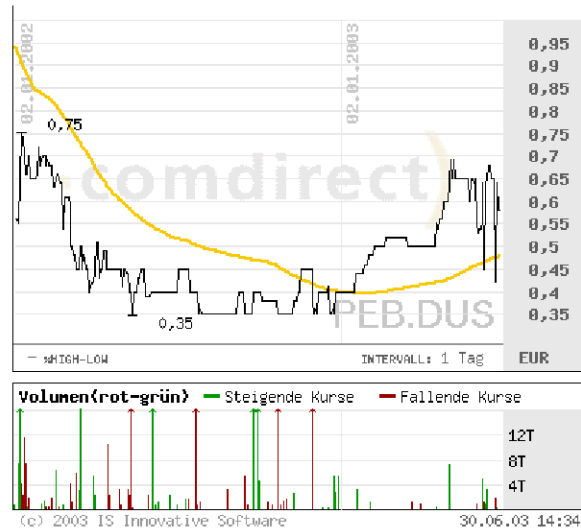


## Entwicklung des Jahresergebnisses in T€



# Entwicklung Aktienkurses der Pegasus im Vergleich zum Index

## Pegasus



## Dax



## Nemax All Shares



---

## Belastungen des Jahresergebnisses 2002

---

Wertberichtigungen innerhalb des  
New Economy Portfolios

0,0 Mio. Euro

Abschreibungen auf  
Old Economy Beteiligungen

2,3 Mio. Euro

---

**SUMME**

**2,3 Mio. Euro**



## Rückkauf eigener Aktien

---

In der Zeit vom 25.04.2001 bis zum 28.02.2003 haben wir  
312.245 Stück Aktien zu einem Durchschnitts-  
preis von Euro 0,40 zurückgekauft.



---

## Status Veräußerungen 2002/2003

---

**2002**

**ilas**

**Verkauf an einen strategischen Investor**

Juli 2002

**2003**

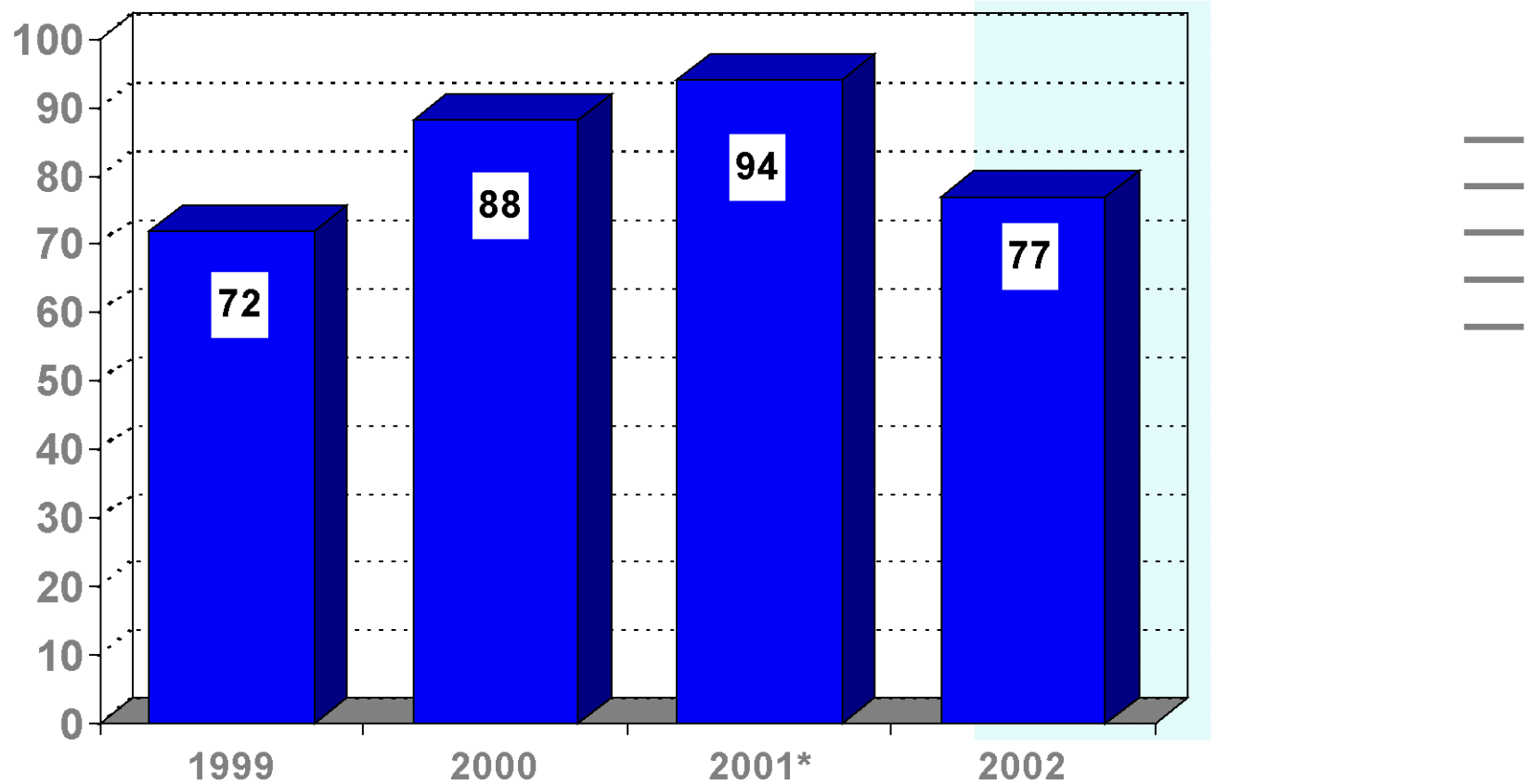
**webtrade**

**Verkauf an einen strategischen Investor**

April 2003

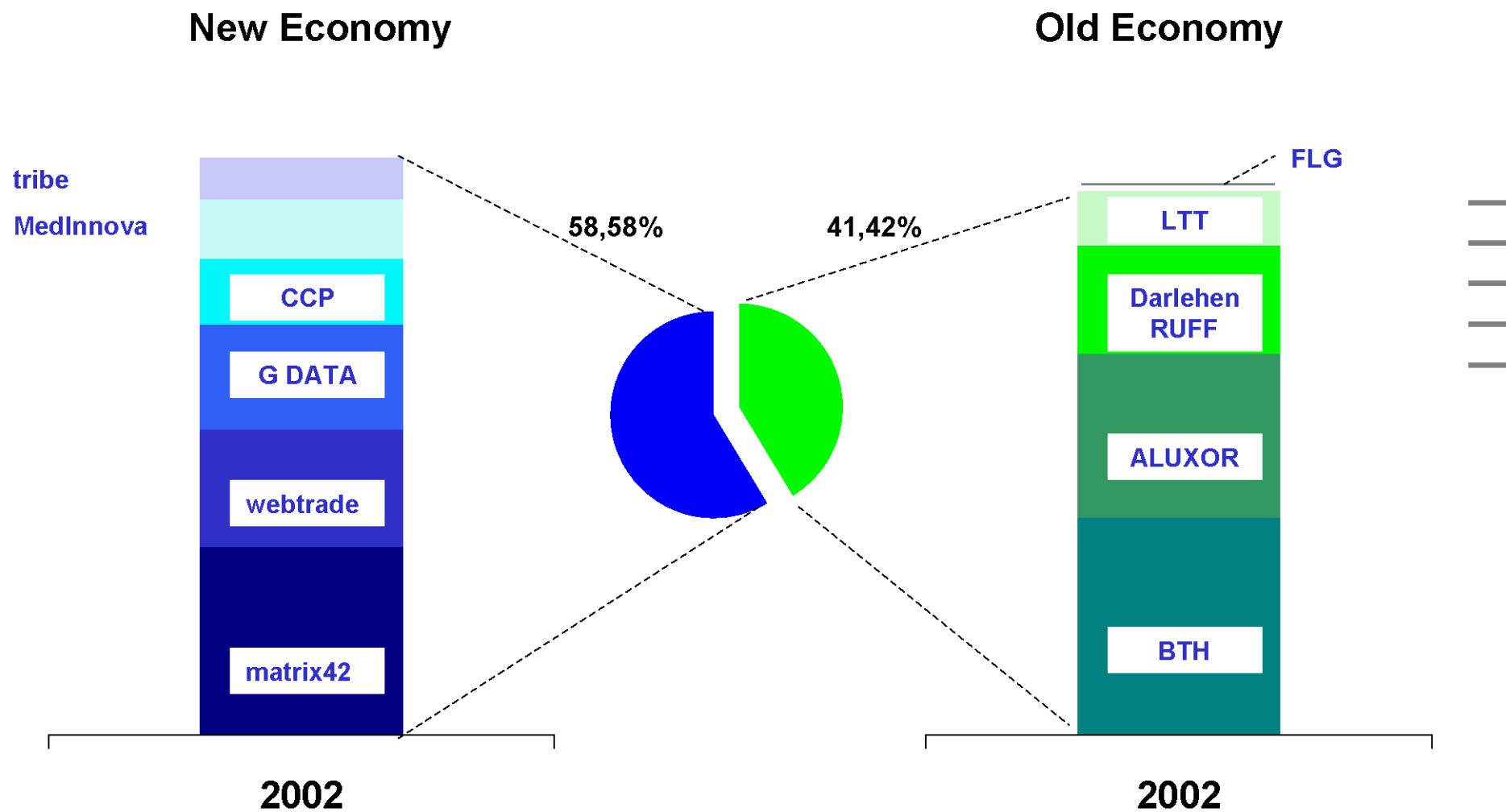


## Entwicklung der Eigenkapitalquote in %



\* Unter Berücksichtigung der am 7. Januar 2002 erfolgten Kaufpreiszahlung der Herbert Ruff GmbH GmbH & Co. in Höhe von 3,7 Mio. €.

# Zusammensetzung Portfolio Basis: Buchwert (Stand: 31.12.2002)



## Beteiligungsportfolio (Stand: Juli 2003)

	Gründungs- jahr	Erwerbszeit- punkt	Anteil	
<b>2001</b>				
CCP Systems AG, Stuttgart	1990	März 01	10,43%	plus Besserungsschein
LTT GmbH, Würzburg	1998	März 01	20,00%	—
MedInnova GmbH, Würzburg	2000	Februar 01	17,00%	plus Wandeldarlehen
Tribe Technologies GmbH, Frankfurt	1999	Februar 01	20,00%	—
<b>2000</b>				
G Data Software AG, Bochum	1990	Dezember 00	7,90%	plus Besserungsschein
matrix42 AG, Neu-Isenburg	1992	Januar 00	ca. 20%	—
<b>1999</b>				
FLG Automation AG, Karben	1981	März 99	91,75%*	—

\* nach Aktienkauf durch Management 66,6%

## Status Altbeteiligungen

---

### **BTH Bauträger Heidelberg GmbH**

- Wohnungen und zwei Grundstücke in Heidelberg
- Baugenehmigung für Grundstück erneut verschoben
- Ergebnis 2001 und 2002 leicht negativ
- Exposé, Gesamtverkauf geplant
  
- Verhandlung zum Verkauf von weiteren 7 Wohnungen laufen

## ALUXOR Markisen und Sonnenschutz, Hemsbach

## Old Economy



Gründungsjahr	1985
Beteiligungsquote	75%
Beteiligung	seit 1986

in TEUR	2003 1. HJ*	2002	2001	2000
Umsatz		2.374	2.673	2.460
Jahresüberschuß/ -fehlbetrag		40	152	55
Mitarbeiter		19	20	20

- Markisen und Sonnenschutz im mittleren Preissegment
- Vertriebsschiene: Baumärkte
- 2003: ca. 20% höherer Umsatz und Ertrag als 2002
- Ergebnis positiv
- Verkauf geplant

## FLG Automation AG, Karben



Gründungsjahr	1981
Beteiligung seit	Mrz 99
Beteiligungsquote	91,75%

## Old Economy

in TEUR	2003	2002	2001	2000
	1. HJ	vorläufig		
Umsatz	3.050	8.027	8.283	6.187
Jahresüberschuß/ -fehlbetrag	-490	-2.000	210	*1.975
Mitarbeiter	54	69	58	52

\* incl. Sanierungsgewinn

- **Fabrikautomation, Interconnect Carrier**
- **Kunden: VCV, Schott, VDO, Braun, Continentale, Roche**
- **bedrohliche Schieflage in 2002 trotz gutem Jahresbeginn**
- **Sanierungsmaßnahmen eingeleitet**
- **Management beteiligt sich auch finanziell an der Sanierung**
- **Managementteam erweitert**

## LTT Labortechnik Tasler GmbH, Würzburg



Gründungsjahr	1998
Beteiligung seit	März 01
Beteiligungsquote	20%

## Old Economy

in TEUR	2003 1. HJ	2002	2001	2000
Umsatz	256	280	281	120
Jahresüberschuß/ -fehlbetrag	-92	-380	-51	-2
Mitarbeiter	6	7	4	2

- Hersteller von PC-gestützten Echtzeitmeßsystemen
- Kunden: Siemens, Bosch, VW, Linde, DASA
- Aufbau Vertrieb und Organisationsstruktur
- 2002 - ein weiteres schwieriges Jahr
- 2003 - Schaffung eines zweiten Standbeins/Ausnutzung der Patente

## CCP Software AG, Stuttgart



Gründungsjahr	1999/2000
Beteiligung seit	Mrz 01
Beteiligungsquote	10,43%

## New Economy

in TEUR	2003 1. HJ	2002	2001	2000
Umsatz	560	1.544	266	192
Jahresüberschuß/ -fehlbetrag	-438	50	-768	-161
Mitarbeiter	14	8	7	8

- **Softwarelösung im Dokumenten- und Outputmanagement**
- **Kunden und Pilotprojekte: Salamander, Kyocera, Sparkassen**
- **Kooperationspartner: Minolta, Oak Technology Inc., USA**
- **deutliche Umsatzsteigerung in 2002**
- **der überwiegende Teil des Engagements ist von der KfW refinanziert**
- **2003 - Ausbau bestehender und Abschluss neuer Kooperationen**

## G Data Software AG, Bochum



Gründungsjahr	1990
Beteiligung seit	Dez 00
Beteiligungsquote	7,90%

## New Economy

in TEUR	2003 1. HJ	2002	2001	2000
Umsatz	4.953	8.698	7.397	7.645
Jahresüberschuß/ -fehlbetrag	1.013	182	-2.767	-390
Mitarbeiter	40	40	52	47

- eigene Software (Data Security, Routenplaner, DaVideo, Speech Technologie, Virenschutz)
- Kunden: Media Markt, Promarkt, Vobis, Kaufhof, Metro
- Pegasus Co-Investor
- 2002 - Umsatzsteigerung und Gewinn trotz rückläufigem Gesamtmarkt
- 2003 - Umsatz- und Gewinnwachstum angestrebt



Gründungsjahr	1992
Beteiligung seit	Jan 00
Beteiligungsquote	ca. 20%

in TEUR	2003 1. HJ	2002 vorl.	2001	2000
Umsatz	3.461	6.848	6.742	7.441
Jahresüberschuß/ -fehlbetrag	328	292	-2.994	-2.738
Mitarbeiter	48	44	65	94

- Empirum, schnelle Verteilung von Anwendungs- und Betriebssystemsoftware
- Kunden: Bertelsmann, BASF, LH, Ericcson, BMW, Fraport, Degussa, AOK
- 2002 - Restrukturierung gelungen
- 2003 - Festigung und Ausbau der Marktposition

## MedInnova AG, Marburg

## New Economy

**medINNOVA**

Gründungsjahr	2000
Beteiligung seit	Februar 01
Beteiligungsquote	17%

in TEUR	2003 1. HJ	2002	2001	2000
Umsatz	8	23	24	102
Jahresüberschuß/ -fehlbetrag	-169	-298	-315	-1
Mitarbeiter	4	3	3	2

- Erste und bisher einzige Beteiligung im Life Science-Bereich
- Erwerb an Rechten von medizinischen Innovationen
- Professor Hans-Harald Sedlacek
- Dr. Scheibner als personelle Ergänzung zu Professor Sedlacek
- Entwicklung 2002 im Plan
- 2003 Einbindung internationaler Vertriebspartner
- Proof of Concept

## Tribe Technologies GmbH, Frankfurt



Gründungsjahr	1999
Beteiligung seit	Februar 01
Beteiligungsquote	20%

## New Economy

in TEUR	2003 1. HJ	2002 vorläufig	2001	2000
Umsatz	623	1.323	924	761
Jahresüberschuß/ -fehlbetrag	161	47	-23	53
Mitarbeiter	6	10	5	2

- **Software für Call Center**
- **2002 - Umsatzsteigerung trotz turbulentem Jahr**
- **2003 - Umsatzstabilität trotz verkleinerter Stammmannschaft**
- **Weiterentwicklung Web-Integration und Mehrsprachigkeit**
- **Internationale Installationen**

## WebTrade.Net - The payment Company mbH, Frankfurt



Gründungsjahr	1999
Beteiligung seit	August 00
Beteiligungsquote	50%

in TEUR	2002 vorläufig	2001	2000
Umsatz	3.029	528	44
Jahresüberschuß/ -fehlbetrag	382	-706	-240
Mitarbeiter	9	12	4

- Software für sicheren Zahlungsverkehr, Traffic-on-Net, Clearing
- Kunden: Deutsche Post, Nokia, SNetline, Energis
- hoher Umsatzsprung in 2002 realisiert
- Gewinnzone in 2002 erreicht
- April 2003: Verkauf an einen strategischen Investor